



Accesso al portale utente

Per consultare il Clever Box da qualsiasi piattaforma web (PC/smartphone) richiedete al vostro installatore se è stata gestita la configurazione sul portale del vostro Clever. Nel caso il vostro prodotto sia stato registrato è possibile accedere al vostro impianto direttamente dal sito

www.connetweb.com

inserendo nella casella di accesso la vostra mail e la password assegnata.

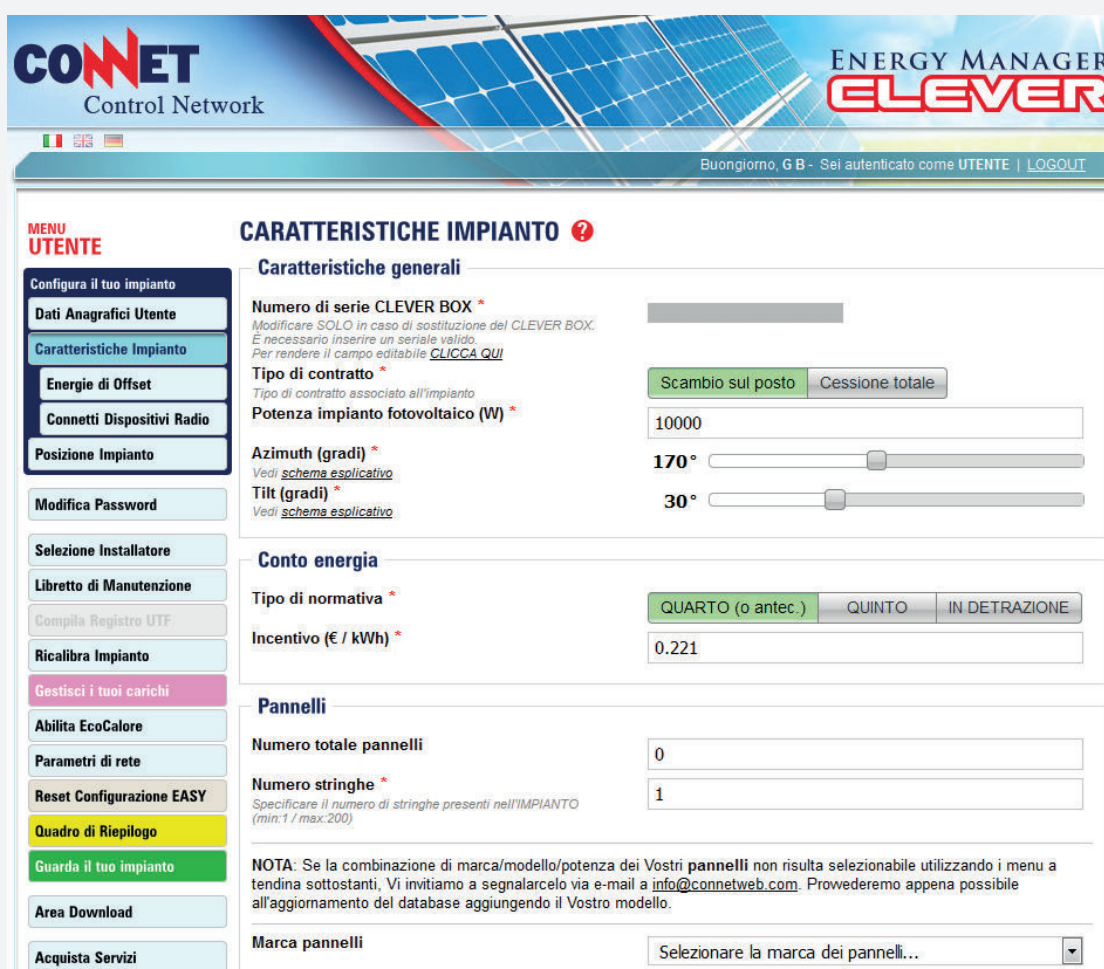
Nel caso in cui il prodotto non sia stato registrato rivolgetevi al vostro installatore o consultate la scheda "Configurazione Web - Creazione dell'account utente".

Connet Control Center

LOGIN

PASSWORD

Eseguito l'accesso al portale troverete diverse schede relative al vostro impianto che hanno a che fare con la configurazione dello stesso: si raccomanda di non eseguire modifiche alla sezione caratteristiche impianto e ricalibra impianto in quanto potreste compromettere la corretta configurazione e funzionalità dello strumento.



The screenshot shows the user interface for the Connet Energy Manager Clever portal. At the top, there is a header with the Connet logo and 'Control Network', and the Energy Manager Clever logo. Below the header, there is a navigation menu on the left with options like 'Configura il tuo impianto', 'Dati Anagrafici Utente', 'Caratteristiche Impianto', etc. The main content area is titled 'CARATTERISTICHE IMPIANTO' and contains several sections: 'Caratteristiche generali' (Numero di serie CLEVER BOX, Tipo di contratto, Potenza impianto fotovoltaico, Azimuth, Tilt), 'Conto energia' (Tipo di normativa, Incentivo), and 'Pannelli' (Numero totale pannelli, Numero stringhe). There are also buttons for 'Scambio sul posto' and 'Cessione totale'.

Le la consultazione del vostro impianto utilizzate il pulsante verde "Guarda il tuo impianto": nel caso sia oscurato (grigetto) significa che l'abbonamento al servizio è scaduto: nel caso si voglia rinnovare l'abbonamento munitevi di una carta di credito o bancomant e seguite la procedura con il pulsante Acquista Servizi.

NOTA: l'abbonamento FULL a differenza di quello LIGHT prevede l'analisi efficienza satellitare del vostro impianto; i modelli CCBGSTxx e CCBGRMxx essendo dotati si scheda SIM prevedono anche l'acquisto del canone DATI.



Guarda il tuo impianto



HOME: si può consultare

- se il dispositivo è in comunicazione (in altro a sinistra) rilevaz. (lo strumento si aggiorna con frequenza variabile che varia anche di molto in base alla configurazione scelta - server/app). Comunque se la data visualizzata è quella odierna è indice che lo strumento risulta in comunicazione con il centro web.

- un'altra informazione di particolare rilevanza è la "Versione FW" dello strumento: può essere richiesta in caso di assistenza o per valutare la possibilità di aggiornamento dello strumento (per i CleverBox FW 4.xx l'aggiornamento del dispositivo è automatico per tanto non richiede la vostra attenzione).

- un'altra informazione utile è la Data di attivazione: questa può servire per eventualmente nella sezione contatore (vedi offset)



ISTANTANEA: vengono visualizzate in base all'ultima rilevazione

- Guage Potenza Prodotta

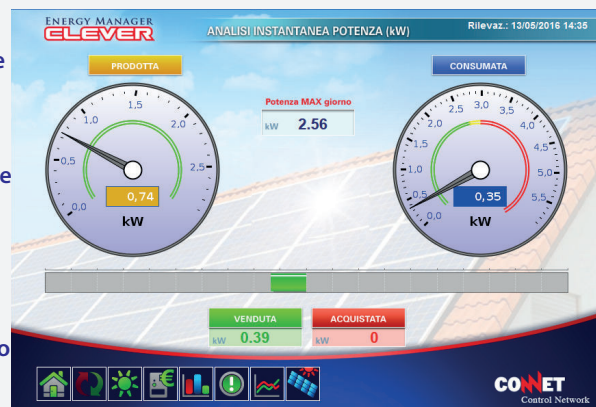
- Guage Potenza Consumata: l'energia utilizzata dai vostri dispositivi elettrici, consumata non vuol dire acquistata.

- Barra di cessione / acquisto: viene visualizzato in verde una fase di cessione (vendita della propria energia verso enel) o di acquisto (rosso) nel caso l'energia consumata sia prelevata anche in parte dal nostro fornitore di energia elettrica.

- Indicatori di vendita verde: viene evidenziata la potenza eventualmente residua (consumabile) in verde ossia quella che se non utilizziamo cediamo al gestore del servizio elettrico

- Indicatore di acquisto rosso: viene evidenziata la quota di potenza acquistata per il funzionamento dei nostri dispositivi elettrici.

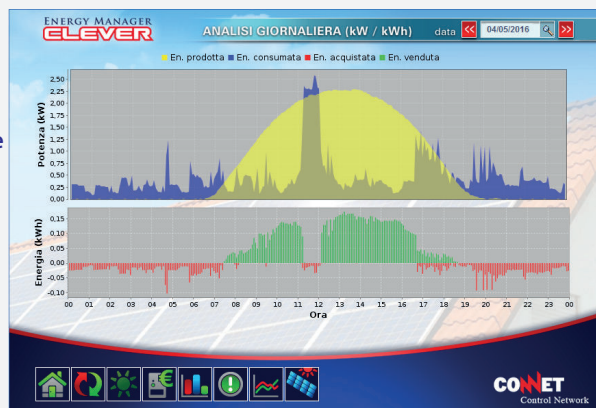
NOTA: per i dispositivi trifase figurano anche le potenze reattive e la pagina di controllo della messa in fase dei TA



ANALISI GIORNALIERA:

- Nel primo pannello scorrendo il calendario dell'anno corrente in alto a destra è possibile visualizzare l'andamento dei consumi elettrici (blu) e la relativa produzione (giallo) durante la giornata.

- Nel secondo pannello invece viene visualizzata l'energia acquistata (rosso) o venduta (verde).





Guarda il tuo impianto



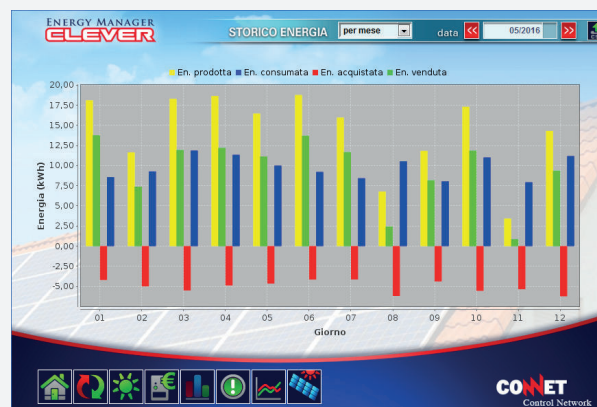
CONTATORE:

- nella pagina contatore è possibile creare un prospetto suddiviso per fasce (F1,2,3) dell'energia Prodotta, Consumata, Acquistata, Venduta e la percentuale di Autoconsumo.
- Vi sono inoltre degli indicatori economici relativi al vostro conto energia: questi indicatori non tengono conto degli adeguamenti del vostro gestore energia e vanno presi come un parametro di valutazione senza carattere fiscale.
- E' possibile variare la data e quindi l'arco del periodo da valutare: nel caso in cui si ponga una data antecedente alla data di attivazione dell'impianto (vedi Home) è possibile sommare anche i valori di offset inseriti nella sezione Offset Energia sul sito web. In questo modo, apparte le tolleranze, i valori rappresentati dal contatore Clever sarà quello visibile nel contatore del fornitore del servizio elettrico.



STORICO ENERGIA:

- è possibile visualizzare in un comodo istogramma i dati di Produzione, Vendita, Acquisto e Consumo accorpandoli per giorno, mese, anno.
- Si possono inoltre scaricare i valori di riferimento selezionati in formato foglio di calcolo per eventuali elaborazioni.



ALLARMI:

- nel pannello sono consultabili segnalazioni di allarme o segnalazioni generiche relative al vostro impianto (es. vedi analisi efficienza).



ANALISI EFFICIENZA:

- il Clever è l'unico sistema che analizza dati d'irraggiamento satellitari giornalieri (non storici) e li raffronta con la produzione del vostro impianto fotovoltaico avvisandovi nel caso in cui il vostro impianto non funzioni a dovere es: oggi nella vostra zona i satelliti ci comunicano un irraggiamento di 5kWh su metro; per ipotesi supponiamo che il vostro impianto nella medesima situazione dovesse produrre 20kW/h. Nel caso in cui il vostro impianto disattenda la produzione seguirà una segnalazione di allarme.

Nell'immagine a fianco vengono mostrate due situazioni emoticon grigia (entro i limiti): nulla di grave ma si è rilevata una bassa perdita rispetto allo stabilito, il centro controllerà se il fenomeno perdura oppure se si tratta di una fase atipica. Emoticon gialla: perfetto l'impianto funziona secondo l'irraggiamento ricevuto. Emoticon gialla triste su fascia gialla o rossa su fascia rossa: ma mano che l'impianto disattende la performance viene evidenziata la gravità del fenomeno.

NOTA: il servizio è riservato solo a chi ha sottoscritto una formula di abbonamento FULL.

